

南部だより

〒292-0826
 木更津市畑沢南3-16-76
 波岡の家内
 TEL : 0438-37-4811
 FAX : 0438-36-1594
<http://ikumikai.org/>



みんなの車へのこだわりをご紹介♪



**センター長
主任ケアマネ
東間 奈美**
「四駆が大好き」

**事務員
保田 深来**
「事故に遭いに
くい派手な色」

**社会福祉士
嶋崎 孝昭**
「ナンバーはゾロ目に」

**社会福祉士
平野 琢也**
「ラジオは
ニッポン放送派」

**看護師
小川 朱美**
「遠出も楽なシート
で7人乗り」

**社会福祉士
瀬在 淳**
「週1回洗車!」

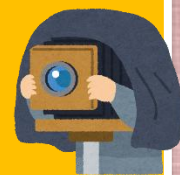
**プランナー
小山 貞美**
「車の中に物をなる
べく置かない」

すがすがしい秋晴れの今日この頃、地域の皆様におかれましてはいかがお過ごしでしょうか。さて、ここの地域で生活していく中で課題の中心となるのが移動手段です。ニュースでも高齢者ドライバーによる事故がたびたび取り上げられますが、車が無いと通院や買い物に不便で生活に困る為『免許を返納したい。でも生活の為に運転を続けざるを得ない』という方も多いのではないのでしょうか。生活支援サービスとしては、訪問サービ

スの他、配食サービス、移動スーパー、生活バスなどがあります。木更津市の事業としては非課税世帯を対象とした高齢者タクシー利用助成事業なども開始されており、車が無くても地域で過ごせる社会資源が少しずつ増えてきています。また、地域コミュニティが活性化していくことで移動手段に対する課題が解消するきっかけにもなりますので、よりよい地域づくりを目指し、地域包括支援センターとしても尽力させていただきます。センター長 東間

令和5年度
上半期

活動報告



令和5年

- 5/8…認知症サポーター養成講座
- 5/11、18…バスハイク
- 6/9…かえで学級にて講演
- 6/21…認知症ステップアップ講座
- 6/23…わかば会にて講演
- 6/30…認知症家族交流会
- 7/2…介護教室
- 7/4…退職女性教職員の会にて講演
- 7/7…さつき会七夕サロン
- 7/11…鎌足まち協にて講演

- 7/13…むつみ学級にて講演
- 7/27…高齢者虐待防止個別事例検討会
- 8/24…地域ケア会議
- 9/11…権利擁護勉強会
- 9/16…法人内研修にて講演
- 9/20…波岡東まち協にて講演
- 9/22…わかば会にて講演
- 10/3…筋力アップ交流会
- 10/14…波岡東敬老会
- 10/16…多職種連携研修会





災害に備えよう！ 詐欺にもね！



台風・地震
発生！

どこに避難？→ハザードマップや指定避難所の確認。

どのタイミングで？→警戒レベル3「高齢者避難」を目安に。
余裕をもって早めの避難を!(^)!

準備しておこう！

- ① 自分や家族が日常的に使う必需品。3日分の、水や非常食。
- ② 薬も時々入れ替えながら。 ローリングストック👉
- ③ すぐ持ち出せる所に！1つにまとめて！常に準備！
- ④ 前に使っていた入れ歯や眼鏡も役立ちます。
- ⑤ 履物も入れてケガ防止。

日々の
備えで
安心♪

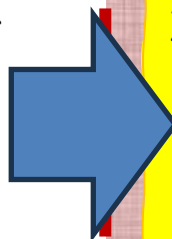
普段から災害時に避難することを相談しておくことが大切です！



終息後も...

見知らぬ業者に要注意！！

- ・屋根の無料点検後、そのまま放置すると雨漏りすると言われ高額な契約をさせられた
- ・「火災保険を使って自己負担なく住宅の修理ができる」「保険金がでるようサポートする」と申請サポートの契約をさせられた
- ・市役所の者だと名乗る人が自宅に来て義援金を求められた



消費生活センター
【188】
もしくは
包括へ！！

「チームオレンジ・カフェはたざわ紹介」



毎月：第2月曜日 13:30～15:00



参加費
100円

場所：特別養護老人ホーム波岡の家 地域交流室

※事前予約不要です。お誘い合わせの上、お気軽にお越しください♪



おしらせ イベントのご案内

認知症家族交流会

- ☆開催日：令和5年11月26日(日)13:00~15:00
令和6年2月18日(日)13:00~15:00
- ☆会場：千葉県社会福祉センター3階
- ☆対象者：認知症の人と介護している家族
- ☆内容：参加者が日頃の様子を語り合い専門職への相談もできる交流会
- ☆参加費：無料
- ☆申込先：認知症の人と家族の会千葉県支部
☎ 043-204-8228

きさらづオレンジフェスタ 2023

- ★開催日：令和5年11月19日(日)10:00~13:00
- ★会場：イオンモール木更津
- ★ウオーク定員：100名 ※要予約
- ★内容：認知症メモリーウオーク & 認知症カフェフェスティバル
- ★参加費：無料
- ★申込先：木更津市高齢者福祉課
☎ 0438-23-2630



脳トレに挑戦!

数字ナゾ解き



Q1. イラストと数字が左右に並んでいます。
□に入る数字は何でしょうか？

 = 18
肉

 = 15
サンゴ

 = 36
クシ

 = □

声に出して
読んで見て!



Q2. 以下の計算式が成り立つ場合、
□に入る数字は何でしょうか？

$$3 \times 8 = 0$$

$$6 \times 3 = 6$$

$$7 \times 2 = 2$$

$$11 \times 2 = 10$$

$$4 \times 4 = \square$$

時計を見たら
わかるかも!?



答え合わせは職員まで~♪

きさらづしなんぶちいきほうかつしえんせんたー
木更津市南部地域包括支援センター

〒292-0826
千葉県木更津市畑沢南 3-16-76
0438-37-4811

ホームページ

<http://ikumikai.org/>

過去の記事や日々の活動記録も掲載中!



QR



【編集後記】

我が家にもコロナ襲来! 家族を各々部屋に隔離して、厳重な感染対策を8日間、気が抜けない看護業務の毎日でヘトヘト(-_-) 感染せずに生きて此処に戻って来られたことを有難く感じるとともに、私に関わってくださる皆様に感謝申し上げます、これからも頑張ります(^)/ (小川)