

こひつじ会グループ

特別養護老人ホーム

花の里



社会福祉法人千葉育美会

- ・住み慣れた家庭、地域で安心して生活を継続できる
- ・できる限り自分の力を発揮できる
- ・一人ひとりの方の思いや生活習慣を大切にできる
- ・家庭生活が可能になったら家に帰ることもできる
- ・人生の終末を安心して迎えられる

主に南房総にお住いの高齢者の方が、これらを実現できるよう支援する為にさまざまな事業を行っています。

特別養護老人ホーム（短期入所）

家庭での生活が障害や病気で難しくなった方が安心して過ごして頂けるサービスです。生まれ育った環境を大切にしています。



●ひのき風呂
1人浴槽、
3人浴槽があります

●迎え火

主な年間行事

- | | |
|----------|------------|
| 1月/初詣 | 7月/七夕 |
| 2月/節分 | 8月/花火大会 |
| 3月/雛祭り | 9月/敬老会 |
| 4月/お花見 | 10月/地区祭礼見学 |
| 5月/端午の節句 | 11月/紅葉見学 |
| 6月/紫陽花見学 | 12月/餅つき |

その他、個別外出（買い物、食事外出、お墓参りなど）や、出前など個々の希望に沿ったサービスを実施しています。



●居室（個室）
4人部屋と個室があります

●相談室

居宅介護相談センター

ケアマネジャーが公正中立な立場でご本人に必要なケアプランを作成します。要介護状態になっても自立生活ができるよう相談・支援を行います。

在宅介護支援センター

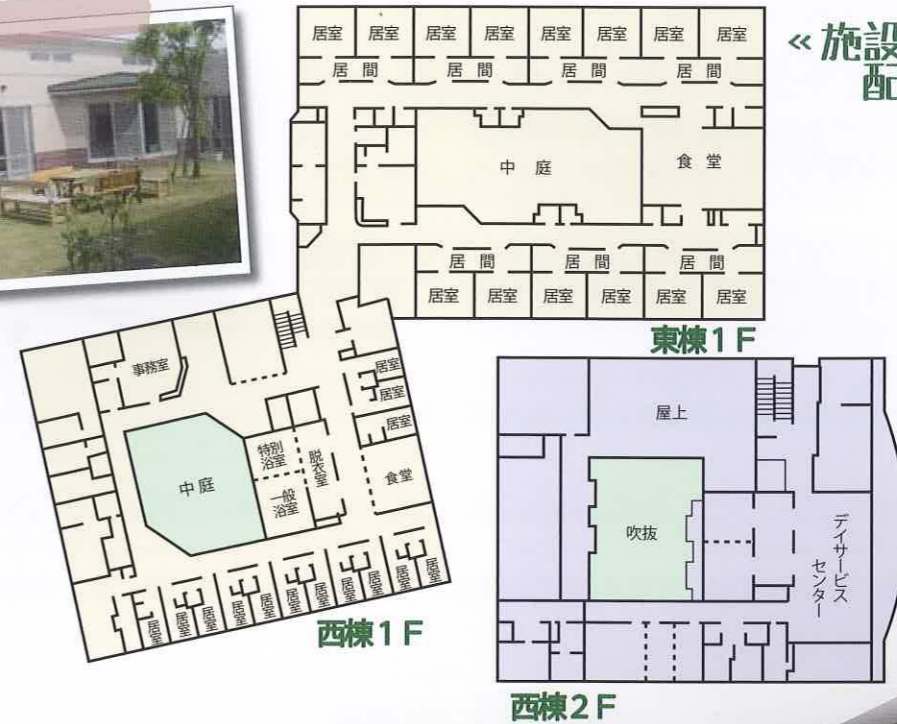
地域の身近な相談窓口として、地域包括支援センターや行政と連携し、高齢者に関する相談に応じ、サービスや関係機関の紹介を行います。

利用対象者

- 特別養護老人ホーム：要介護1～5の方で在宅での介護が困難な方。
 ショートステイ：在宅で介護されている要支援1～要介護5の方で短期間施設を利用されたい方。
 デイサービス：施設に通って、お食事や入浴などの日常生活のお世話、レクリエーションや運動を通じて、可能な限り在宅で過ごされることを希望される方。

その人らしく笑顔で生き生きと

ご利用者様の楽しみを見つけそれを支援する事で、その人らしく笑顔で生活できることを大切にしています。



施設内配置図

デイサービス

日帰りでご自宅から通って頂き、入浴やレクリエーションを通じ生活のメリハリや健康づくりを目指します。

1日の予定

- 8:30～ 送迎バスでお迎え
- 9:15～ バイタルチェック
- 10:00～ 入浴
- 12:00～ 昼食・昼休み
- 14:00～ レク・行事等
- 15:00～ おやつ
- 16:30～ 自宅へお送り



●お食事



●ホール

●桜祭り



●正月お飾り作り

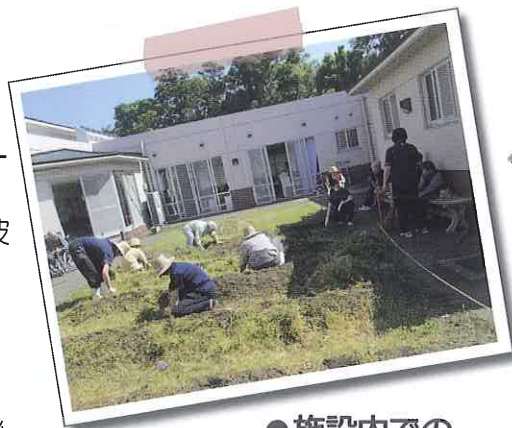


●機械浴



花の里基本理念

ご利用者様の尊厳を守り、その人らしく
笑顔で生活できることを支援します



●施設内での
畑作業

千葉育美会は昭和 63 年より木更津市にて特別養護老人ホーム「波岡の家」を運営し、平成 10 年に特別養護老人ホーム「花の里」を開設しました。

入所生活支援の他、デイサービスや居宅支援事業、在宅介護支援センターといった在宅生活を支援し、在宅福祉の推進、介護予防、地域の福祉ニーズや相談への対応、医療機関や行政など様々な機関と連携し、地域福祉の推進に取り組んでいます。

また、施設での看取りに関しても積極的に取り組んでいます。

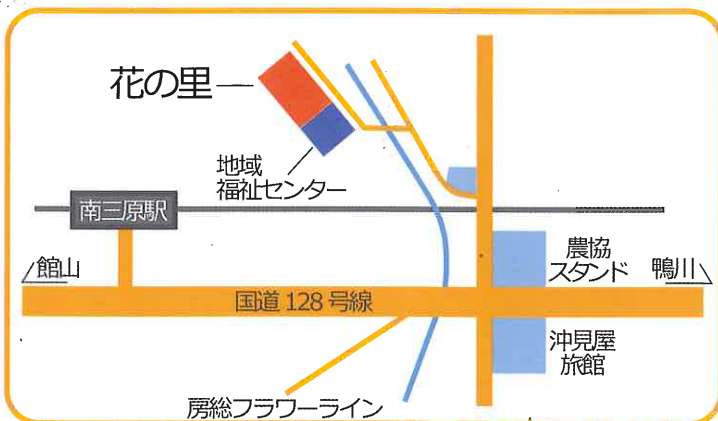
《看取りに関する基本理念》

1. 看取る家族の心情を理解しつつ、家族が肉親の死を受け入れ、心静かに見送ることのできるよう支援に努める。
2. 施設に於ける看取りであっても、家庭の中での家族による看取りとなるよう、またそれに近づけるよう努める。

《関連医療機関》

嘱託医 医療法人社団優和会 松永醫院 松永 平太医師
協力病院 医療法人社団慶勝会 赤門整形外科内科/医療法人明星会 東条病院

アクセス



- ・ JR内房線 南三原駅より徒歩 15 分

施設概要

建物	鉄筋コンクリート造2階建
敷地面積	5,625.83 ㎡
延床面積	3,073.12 ㎡
事業内容	介護老人福祉施設 / 短期入所生活介護 通所介護 / 居宅介護支援事業所 / 在宅 介護支援センター
定員	特別養護老人ホーム 54 名 ショートステイ 16 名 デイサービス 35 名
居室	4人部屋…14 室 / 個室…14 室

お問い合わせ

施設の見学やご相談に応じております。お気軽にご相談ください。



社会福祉法人千葉育美会
特別養護老人ホーム

花の里

〒299-2713 千葉県南房総市和田町松田 808

tel. 0470-47-5193

- FAX / 0470-47-5195
- E-MAIL / hananosato@ikumikai.org
- URL / <http://ikumikai.org/hananosato/index.html>